

Bandschellen, Trennfunkenstrecke, Warnschilder

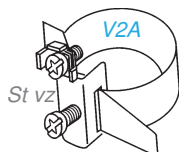
equipotential bonding (strip earth band made from stainless steel); isolating spark gap; signs

Erdungs-Bandschellen - NIRO V2A - montiert

für verzinkte Stahl- und Kupferrohre zum Einbinden in den Potenzialausgleich,
Breite 20mm, Stärke 0,3mm, Band aus Edelstahl W.Nr.1.4301 (bisher z.T. Bronze vernickelt),
Kombi-Kreuzschlitzschrauben, Anschlussklemmen für längs und quer 1x2,5 bis 2x10(16)mm²

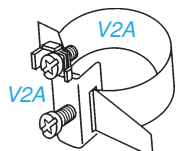


Band aus NIRO V2A und Spannschloss aus Stahl verzinkt chromatiert, für weitgehend trockene Räume



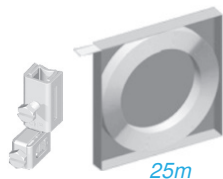
140142	EBS 8-22	(1/8 - 3/8")	V2A/Stvz,	L=136mm, VE 10, 0,024kg
140056	EBS 17-50	(3/8 - 1 1/2")	V2A/Stvz,	L=210mm, VE 10, 0,046kg
140022	EBS 17-115	(3/8 - 4")	V2A/Stvz,	L=425mm, VE 5, 0,056kg

Band und Spannschloss aus NIRO V2A, speziell für feuchte und nasse Räume, landwirtschaftliche Betriebe, für Kläranlagen, für den ungeschützten Außeneinsatz



140218	EBS 8-18	(1/8 - 3/8")	V2A/V2A,	L=136mm, VE 10, 0,024kg
140329	EBS 10-114	(1/8 - 4")	V2A/V2A,	L=400mm, Schlitzschrauben, VE 10, 0,076kg

Sondernettopreise für Großmengen auf Anfrage!



140140	Erdungsspannband NIRO V2A	22 x 0,4mm, 25m, 2,13kg
140141	Erdungsschellenschloss NIRO V2A	Anschluss 4-50mm ² , zu Spannband 22 x 0,4mm, VE 100, 0,056kg



Erdungsrohrschellen 3/8" - 4" (17,2mm-101,6mm) n. EN 62561-1+2, EN 50164-1
Stahl feuerverzinkt oder NIRO V2A (z.B. 140262 für Rohr 26,9 / 3/4" H) auf Anfrage!

020647 **Flanschkralle EH-38S** aus Stahl verzinkt zum Aufschlagen auf S=3-8mm, mit M6-Bolzen (0,45kN max. Last) und M6-Gewindeloch bzw. Schlitz für Kabelbinder bis 7,8mm Breite, VE 100, 2,8kg/100



Trennfunkenstrecke (TFS)

Anschluss z.B. mit Universalklemmen oder KS-Verbindern



Weitere techn. Daten auf Anfrage!

n. EN 62561-3, metallgekapselt, mit Kunststoffmantel, kriechstromfest, Isolationswiderstand >10⁸Ω, Ansprechwechselspannung (50Hz) U_{aw} <2,5kV, Blitzstoßstrom (10/350μs) 100kA

140928	Trennfunkenstrecke mit NIRO V2A-Anschlussbolzen D=8mm, L=148mm, D=56mm, H, 0,192kg
--------	--

Schutzfunkenstrecke aus Porzellan auf Anfrage!

Warnschilder

282326 Warnschild „Haupt-Potentialausgleich“, gelb, Alu 1mm, 210x105mm, 0,047kg, k.LW



Weitere Warnschilder für Stromanlagen siehe Katalog Elektromaterial!

140356 Hinweisschild „ACHTUNG! BLITZSCHUTZ/ERDUNG“ PVC, 200x50mm, beidseitig bedruckt, 200x50mm, VE 10, k.LW
Auch mit Firmenaufdruck lieferbar!

