

Freistehende Kabelverteilerschränke

Netz NÖ-Ausführung 6/2020 mit Mitteleinspeisung (M), schaltbar, berührungsgeschützt

- **F-Typen** zur ortsfesten Aufstellung im Freien auf Normsockel (Fundamente ähnlich ÖNORM E 4382), inkl. flammwidriger, geschlitzter **Schaumstoffbeilage** zur Bodenfeuchtigkeits-Abdichtung im Sockel
- **aus Stahlblech feuerverzinkt, innen elektrisch isolierend pulverbeschichtet;** brandbeständig lt. ÖVE/ÖNORM EN60695 (960°C)
- **ÖVE-geprüft**, entspricht ÖVE/ÖNORM EN61439-1 und -5, Abmessungen ähnlich ÖNORM E 4381
- **Schutzklasse I** (Schutzmaßnahme Nullung) nach ÖVE E8101, für TN-Netz
- **höchster mechanischer Schutzgrad - IK10** laut ÖVE EN50102 / A1
- Schutzart IP34D, nach ÖVE/ÖNORM EN 60529+A1, neue Typen 6/2020: berührungsgeschützt (außer Sonderverteiler)
- für Wechselstrom, Bemessungsfrequenz f_N 50Hz, Bemessungsspannung U_N 440V AC, Bemessungs-isolationsspannung U_i 660V AC, Bemessungsstoßspannungsfestigkeit 6kV, Überspannungskategorie IV
- Phasenfolge von oben nach unten: L1, L2, L3, PEN
- vorgesehen für die Verwendung durch geschulte Elektrofachkräfte
- für Freiluftbedingungen, Umgebungstemperatur -25°C bis +40°C / Mittelwert über 24h: +35°C, keinerlei Kältebruch- oder UV-Alterungsgefahr, max. Luftfeuchtigkeit 100% bei 25°C, für Installationsumgebung Verschmutzungsgrad 3, EMV-Umgebung B
- Kabel frei von vorne einlegbar, da untere Rahmenleiste bei geöffneter Tür werkzeuglos entfernbar
- Stecktüre bei F3M, alle anderen Typen mit Scharnieren (versenkt) rechts, aushängbar, **ohne Schloss**, Loch $\varnothing=30$ mm für Netz NÖ-Zylinderschloss BB, mit Erzeugerzeichen, Netz NÖ-Prägung sowie Warnzeichen „Gefährliche elektrische Spannung“ (Blitzpfeil) gemäß Kennzeichnungsverordnung
- alle Bauteile auf Profilschienen montiert, dadurch nachträgliches Justieren möglich! (etwa bei Kabellängenproblem)
- alle Kupferteile aus Cu-ETP (Elektrolytkupfer), korrosionsgeschützt glanzverzinnt nach ÖNORM C 2506-Cu/Sn 5b
- **Sammelschienen einspeisung** mit V-Direktanschlussklemmen zum pressfreien Direktanschluss von Al- oder Cu-Energiekabeln 35-240 SM bei KVS F3M, F4M, F5M
- **NH-Sicherungslastschaltleisten:**
Gr.00 inkl. V-Direktanschlussklemmen 35-70 SM für Al- oder Cu-Leiter (bei KVS F4M und F5M auf Doppeladaptern)
Gr.2 inkl. V-Direktanschlussklemmen 35-240 SM, für Al- oder Cu-Leiter
- Technische Spezifikation der Netz NÖ:
Handbuch für Kabeltechnik Stand 10.6.2020,
KN-301-6, KN-301a-6 bzw. KN-314-4 bis KN-319-4
- Montage laut Technischen Ausführungsbestimmungen der Netz NÖ:
Ausgabe Jänner 2014, Abb. 11, 12 und 13





F3M
420x660x200mm
Stecktüre

F4M
590x850x320mm
Scharniertüre

F5M
785x850x320mm
Scharniertüre

neue Ausführungen ab 6/2020 für Kabelverteilerschränke Netz NÖ - EVN Gruppe:

Mittelanspeisung (M)

Kabelanspeisung mit V-Anschlussstechnik
in der Mitte des Kabelverteilerschranks

Berührungsschutzabdeckung - alles abgedeckt

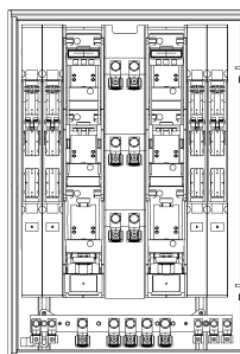
für Kabelanspeisung aus transparentem Kunststoff,
einfach abnehmbar durch Hochheben und Herausziehen

NHS - schaltbar unter Last

bestückt mit **NH-Sicherungslastschaltleisten**,
bei F4M und F5M mehr Leisten durch
geringere Montageabstände und Doppeladaptermontage

Doppelkabelanschluss

bei F4M und F5M mit Doppel-V-Klemmen an NHS2/3
rechts neben Anspeisung standardmäßig möglich



F3M - Freistehende Kabelverteilerschränke Netz NÖ-Ausführung, ÖVE geprüft

outdoor distribution cabinets (secondary service pedestals-rectangular steel), serviced by underground power cable, made of long-living hot-dip galvanized steel sheet, sturdy and rust resistant, removeable front service door, free standing e.g. on polyester bases

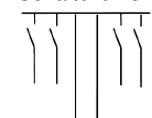
KVS F3M-fz/b Z.Nr. NE-2020-233-001, KN-314-4, ÖNORM E4381

BxHxT: **420x660x200mm**, für Normsockel KS3 (S3), Stecktüre mit Netz NÖ-Prägung

mit Sammelschienen (Schienenabstand **100mm**), Masseband, Erdungsanschlussbolzen für Erdungs- und Kurzschließgarnitur auf PEN-Schiene, inkl. Berührungsschutzabdeckung für die Kabelanspeisung

Bemessungsstrom: $I_{NA}=250A$
Kurzschlussstromfestigkeit: $I_{cw}(1s)=(15) 24kA, I_{pk}=(30)50kA$
Netzkabelanschluss: max. 2x E-AY2Y-J 4x240SM (Netz), max. 4x E-AY2Y-J 4x50SM (Kunden)

Schaltbild F3M:



190600 **KVS F3M-fz/b-4NHS00/3** 25kg, VE15

190700 26330050, VE 14



190600

KVS Sondertypen (nicht Netz NÖ-zugelassen)

191403 KVS F3M-fz/b mit Cu-Schienen-Einsatz für NHS, ohne Berührungsschutzabdeckung, 18,5kg

191404 KVS F3M-H-fz/b 5-polig, BxHxT: 420x900x200mm, Scharniertüre, mit Cu-Schienen-Einsatz für NHS, ohne Berührungsschutzabdeckung

Neutrale Stecktüre (ohne Netz NÖ-Prägung) für div. EVU bei allen Größen ohne Aufpreis möglich!

Einsätze 191503 ES-KVS F3M-fz/b, Cu-Schienen-Einsatz für NHS, 4kg

191504 ES-KVS F3M-H-fz/b, 5-polig, Cu-Schienen-Einsatz für NHS

Zubehör 191108 Überspannungsableiter-Set (VNH00 280) für KVS

195204 Berührungsschutzabdeckung Anspeisung KVS F3M

195207 Berührungsschutzabdeckung Anspeisung KVS F3M und 2 Leerfelder (z.B. KVS F3M-fz/b-2NHS00/3)

191107 Berührungsschutzabdeckung mit Ausschnitten für NH-Sicherungslastschaltleisten (NHS)

191103 PEN-Bügel für KVS F3M-H-fz/b, 5-polig

191111 NHS00/3/100/V-E - Zuschlag

191140 Einbaupauschale von NH-Sicherungslastschaltleisten bei KVS F3M